

**A MAGYAR KÖZTÁRSASÁG ÉS A
SZERB KÖZTÁRSASÁG ÁLLAMHATÁRA**

**ДРЖАВНА ГРАНИЦА ИЗМЕЂУ РЕПУБЛИКЕ СРБИЈЕ И
РЕПУБЛИКЕ МАЂАРСКЕ**

**KIEGÉSZÍTÉS ÉS MÓDOSÍTÁS
A HATÁRLEÍRÁSHOZ, A HATÁRTÉRKÉPEKHEZ ÉS A
KOORDINÁTA-JEGYZÉKHEZ**

**ДОПУНЕ И ИЗМЕНЕ ОПИСА, ПЛАНОВА
И СПИСКА КООРДИНАТА ДРЖАВНЕ ГРАНИЦЕ**

E és F

..... HATÁRSZAKASZOK

ГРАНИЧНИ ОДСЕЦИ

E и F

2011.

Bevezető

A Magyar Népköztársaság Kormánya és a Jugoszláv Szocialista Szövetségi Köztársaság Képviselőházának Végrehajtó Tanácsa között a magyar–jugoszláv államhatáron a határvonal és a határjelek felújítására, megjelölésére és karbantartására Belgrádban, 1983. évi október hó 20. napján aláírt Egyezmény 11. cikke alapján létrehozott Magyar–Szerb Vegyesbizottság az Államhatár Felújítására, Megjelölésére és Karbantartására az Egyezmény 9. cikkének (1) bekezdése alapján a 2010–2011. években elvégezte a magyar–szerb államhatár D, E és F határszakaszán a határvonal megjelölésének, a határjelek felújításának és karbantartásának munkálatait.

A munkálatok eredményeképpen az E és F határszakaszon a határvonal megjelölésében bekövetkezett változások miatt szükséges módosítani a határleírást, a határtérképeket és a koordináta-jegyzéket.

A határokmányok változással érintett oldalain félkövér betűtípus jelöli a megváltozott adatokat. A koordináta-jegyzék megjegyzés oszlopában lévő index-számok jelentése :

УВОД

Мешовита комисија за обнављање, обележавање и одржавање државне границе између Републике Србије и Републике Мађарске, формирана на основу члана 11. Конвенције између Савезног извршног већа Скупштине Социјалистичке Федеративне Републике Југославије и Владе Народне Републике Мађарске о обнављању, обележавању и одржавању граничне линије и граничних ознака на југословенско-мађарској државној граници, сачињене у Београду, 20. октобра 1983. године, на основу члана 9. став 1. Конвенције, извршила је, у 2010. и 2011. години, радове на обележавању граничне линије и обнови и одржавању граничних ознака, на граничним одсечима D, E и F српско - мађарске државне границе.

Након извршених радова дошло је до промене у начину обележавања граничне линије на граничним одсечима E и F, што је узроковало допуне и измене описа, планова и спискова координата државне границе.

На страницама граничних докумената на којима постоје, промене су назначене болдираним текстом. У Списку координата државне границе у додатној колони уписан је индекс промене који означава следеће:

- 1 erősen sérült határjel cseréje;
- 2 túlzottan kiálló határjel előírt helyzetbe állítása;
- 3 nyomdai hiba;
- 4 határjel eredeti helyre történő visszahelyezése;
- 5 határjel típusának megváltozása;
- 6 határjel megszüntetése.

Új határtérkép lapok készítését a határjelek típusának megváltozása indokolta.

Jelen „Kiegészítés és ... módosítás ... az államhatár leírásához, térképeihez és koordináta-jegyzékéhez 2011” című okmány a hatályos határokmányok változással érintett oldalait tartalmazza az alábbiak szerint:

- Az államhatár leírása, E határszakasz: 63., 75., 78. és 79. oldalak;
- Az államhatár térképei, E határszakasz: E-60, E-64, E-71 és E-72 térképlapok;
- Az államhatár koordináta-jegyzéke, E határszakasz: 4., 5., 7., 21., 25., 26., 27., 30., 31., 33., 39. és 41. oldalak;
- Az államhatár leírása, F határszakasz: 85. és 90. oldalak;
- Az államhatár koordináta-jegyzéke, F határszakasz: 47., 48. és 52. oldalak.

1. Замена знатно оштећене граничне ознаке;
2. Промена висине након спуштања издигнуте граничне ознаке;
3. Штампарска грешка;
4. Враћање граничне ознаке на своје првобитно место;
5. Промена типа граничне ознаке;
6. Укидање граничне ознаке.

Узрок промена у документу Планови државне границе је промена типа граничних ознака.

Овај документ "Допуне и измене описа, планова и списка координата државне границе 2011" саставни је део званичних граничних докумената и садржи следеће странице које су измењене:

- Опис државне границе – гранични одсек Е: 63., 75, 78 и 79;
- Планови државне границе – гранични одсек Е: Е-60, Е-64, Е-71 и Е-72;
- Списак координата државне границе – гранични одсек Е: 4., 5, 7, 21, 25, 26, 27, 30, 31, 33, 39. и 41.;
- Опис државне границе – гранични одсек F: 85. и 90;
- Списак координата државне границе – гранични одсек F: 47., 48. и 52.

Е

HATÁRSZAKASZ

ГРАНИЧНИ ОДСЕК

Е

006

00.

Гранични одсек Е

Határjel határpont		A közvetett határjel és a vonatkozó határpont közötti távolság (m) Дужина од граничне ознаке за индиректно обележавање до одговарајуће преломне тачке граничне линије	Az államhatár leírása a következő határjelig illetve határpontig Опис државне границе до следеће граничне ознаке - граничне тачке	A vonatkozó térképlap száma Број одговарајућег листа Плана границе	Az államhatár leírt szakaszának hossza (m) Дужина описаног дела државне границе			
Гранична ознака	гранична тачка							
Сzáma	Típusa							
Број	Тип							
E439	I	-	A határvonal tört vonalban halad füves területen, a magyar területen lévő Kőrös-éri-főcsatorna jobb partján, délkeleti irányban. Гранична линија се протеже као изломљена линија земљиштем обраслим травом у правцу југоистока, десном обалом канала Кереш који се налази на мађарској територији.	E-63	103.34			
E440	I	-			210.83			
E441	I	-			308.34			
E441.1	III	-		Гранична линија се протеже као изломљена линија земљиштем обраслим травом у правцу југоистока, десном обалом канала Кереш који се налази на мађарској територији.	E-64	33.15		
E442	I	-				154.10		
E443	I	-				275.01		
E444	I	-				19.70		
E444.1	III	-				112.00		
E445	I	-				A határvonal tört vonalban halad füves területen, északkeleti irányban és az E 445 – E446 számú határjelek között metszi a Kőrös-éri-főcsatornát. Гранична линија се протеже као изломљена линија земљиштем обраслим травом у правцу североистока и између граничних ознака E445 и E446 пресеца канал Кереш.	E-64	261.14
E446	I	-						36.56
446.1	-	-	43.99					
446.2	-	-	72.42					
E447	I	-	A határvonal tört vonalban halad füves területen, északkeleti irányban. Гранична линија се протеже као изломљена линија земљиштем обраслим травом у правцу североистока.	E-64	109.82			
447.1	-	-			77.50			

Гранични одсек Е

Határjel határpont		A közvetett határjel és a vonalkozó határpont közötti távolság (m) Дужина од граничне ознаке за индиректно обележавање до одговарајуће преломне тачке граничне линије	Az államhatár leírása a következő határjelig illetve határpontig Опис државне границе до следеће граничне ознаке - граничне тачке	A vonatkozó térképlap száma Број одговарајућег листа Плана границе	Az államhatár leírt szakaszának hossza (m) Дужина описаног дела државне границе
Гранична ознака	гранична тачка				
Сzáma	Típusa				
Број	Тип				
E485.1	II	-	A határvonal tört vonalban halad füves területen, keleti irányban. Гранична линија се протеже као изломљена линија земљиштем обраслим травом у правцу истока.	E-70	34.67
485.2	-	-			56.05
485.3	-	-			119.81
E485.4	II	-			53.79
E485.5	III	-			1.22
E486	I	-			60.82
E486.1	II	-			33.24
486.2	-	-			23.29
486.3	-	-			22.68
486.4	-	-			6.51
486.5	-	-			53.68
486.6	-	-			17.86
486.7	-	-			36.49
E486.8	II	-		E-71	1.55

A Magyar Köztársaság és a Szerb Köztársaság államhatára

Az államhatár leírása

Државна граница између Републике Србије и Републике Мађарске

Опис државне границе

Гранични одсек Е

Határjel határpont		A közvetett határjel és a vonatkozó határpont közötti távolság (m) Дужина од граничне ознаке за индиректно обележавање до одговарајуће преломне тачке граничне линије	Az államhatár leírása a következő határjelig illetve határpontig Опис државне границе до следеће граничне ознаке - граничне тачке	A vonatkozó térképlap száma Број одговарајућег листа Плана границе	Az államhatár leírt szakaszának hossza (m) Дужина описаног дела државне границе
Гранична ознака гранична тачка					
Сzáma	Típusa				
Број	Тип				
E492	I	-	A határvonal tört vonalban halad mocsaras füves területen, keleti irányban.	E-71	20.05
492.1	-	-	Гранична линија се протеже као изломљена линија мочварним земљиштем обраслим травом у правцу истока.		50.11
E492.2	III	-	A határvonal tört vonalban halad füves területen, keleti irányban. Гранична линија се протеже као изломљена линија земљиштем обраслим травом у правцу истока.	E-71	2.25
E492.3	II	-			96.23
492.4	-	-			66.66
492.5	-	-		E-72	50.15
E493	I	-			62.28
493.1	-	-			18.90
493.2	-	-			133.56
493.3	-	-			28.48
E493.4	II	-			10.29
E494	I	-			10.56
E494.1	II	-	14.08		

Гранични одсек Е

Határjel határpont		A közvetett határjel és a vonatkozó határpont közötti távolság (m) Дужина од граничне ознаке за индиректно обележавање до одговарајуће преломне тачке граничне линије	Az államhatár leírása a következő határjelig illetve határpontig Опис државне границе до следеће граничне ознаке - граничне тачке	A vonatkozó térképlap száma Број одговарајућег листа Плана границе	Az államhatár leírt szakaszának hossza (m) Дужина описаног дела државне границе
Гранична ознака гранична тачка	Типуса Тип				
Сzáma Број	Типуса Тип				
E494.2	II	-		E-72	4.70
E494.3	II	-		E-72	58.32
494.4	-	-	A határvonal tört vonalban halad füves területen, keleti irányban.		134.60
E494.5	II	-	Гранична линија се протеже као изломљена линија земљиштем обраслим травом у правцу истока.		44.97
494.6	-	-			3.37
E495	I	-	A határvonal tört vonalban halad keleti irányban, füves területen, és az E495.1 számú határpontnál metszi az E75 autópályát.		E-72
495.1	-	-	Гранична линија се протеже као изломљена линија земљиштем обраслим травом у правцу истока и код граничне ознаке E495.1 пресеца аутопут E75.	103.88	
E496	I	-	A határvonal tört vonalban halad füves területen, a magyar területen lévő Paphalmi-főcsatorna jobb partján, keleti irányban, és az E496A – E497B számú határjelek között metszi a Szeged-Szabadka útát. A határvonal töréspontjai a közúton kettő darab 8 cm átmérőjű, furatos fémcappal vannak megjelölve.	E-72	43.21
496.1	-	-			142.39
E496.2	II	-			59.86
E496.A	I	-			7.54
E496.3	csap repер	-			44.31
E496.4	II	-			18.28

4402.5

4403

4403.5

Magyarország

Ásotthalom

Република Србија

Општина Суботица

ХАЈДУКОВО

Топогбánya

Átokháza

16-2127

Körös éri-főcsatorna

E403

E404

E405

E405.1

E406

E407

E408

E409

E410

E411

E411.1

E412

НАТÁРТÉРКÉР

ПЛАН ГРАНИЦЕ

TÉRKÉPLAP SZÁMA :

E - 60

БРОЈ ЛИСТА ПЛАНА:

ЛÉГИФÉНЫКÉРЭЗЭС: 2001

НАТÁРПОНТОК:

E403 - E412

АЕРОФОТО СНИМАЊЕ: ВИИ БЕОГРАД

ГРАНИЧНА ТАЧКА :

КÉСЗÍТЕТТЕ : 2011

МÉРЕТАРÁНЫ :

1 : 5000

ИЗДАЧА: FŐM, BUDAPEST

РАЗМЕРА:

A MAGYAR KÜLDÖTTLEG ELNÖKE
LŐK LÁSZLÓ

ПРЕДСЕДНИК ДЕЛЕГАЦИЈЕ СРБИЈЕ
ПОТПУКОВНИК ДРАЖАН СТАНКОВИЋ



4402.5

4403

4403.5

7403500

5113000

5113.5

5113.5

5113

5113

5112.5

5112.5

5112

5112

4408

4408.5

4409

4409.5

Magyarország
Ásotthalom

Körös-éri-főcsatorna

Körös-Éri-erdő

M=1:1000

ХАЈДУКОВО

Република Србија
Општина Суботица

Кереш лоток

5109.5

5109

5109.5

5109

4408

4408.5

4409

НАТÁРТÉРКÉР		ТÉРКÉПЛАР СЗÁМА :	E - 64
ПЛАН ГРАНИЦЕ		БРОЈ ЛИСТА ПЛАНА:	
ЛÉГIFÉNYКÉРÉЗÉС:	2001	НАТÁРПОНТОК:	E441- E449
АЕРОФОТО СНИМАЊЕ:	ВГИ БЕОГРАД	ГРАНИЧНА ТАЧКА :	
КÉСЗÍТЕТТЕ :	2011	МÉРЕТАРÁНЫ :	1 : 5000
ИЗРАДА :	ФÓМИ, БУДАРЕСТ	РАЗМЕРА :	
А МАГЯР КУЛТУРНИК ЕЛНÓКЕ VÁJLOK I. SZ. OTTOMÁN PÁRÉDES		ПРЕДСЕДНИК РЕПУБЛИКЕ СРБИЈЕ ПОДПОКРАЈНИК САША СТАНКОВИЋ	



Magyarország

Röszke

Varga-tanya

Börcsök-tanya

Varga-tanya

Bán-hegyi-szőlők

Kurtadomb

ДРУГИ ВЕЛИКИ МАЈУР

ВЕРМЕШ

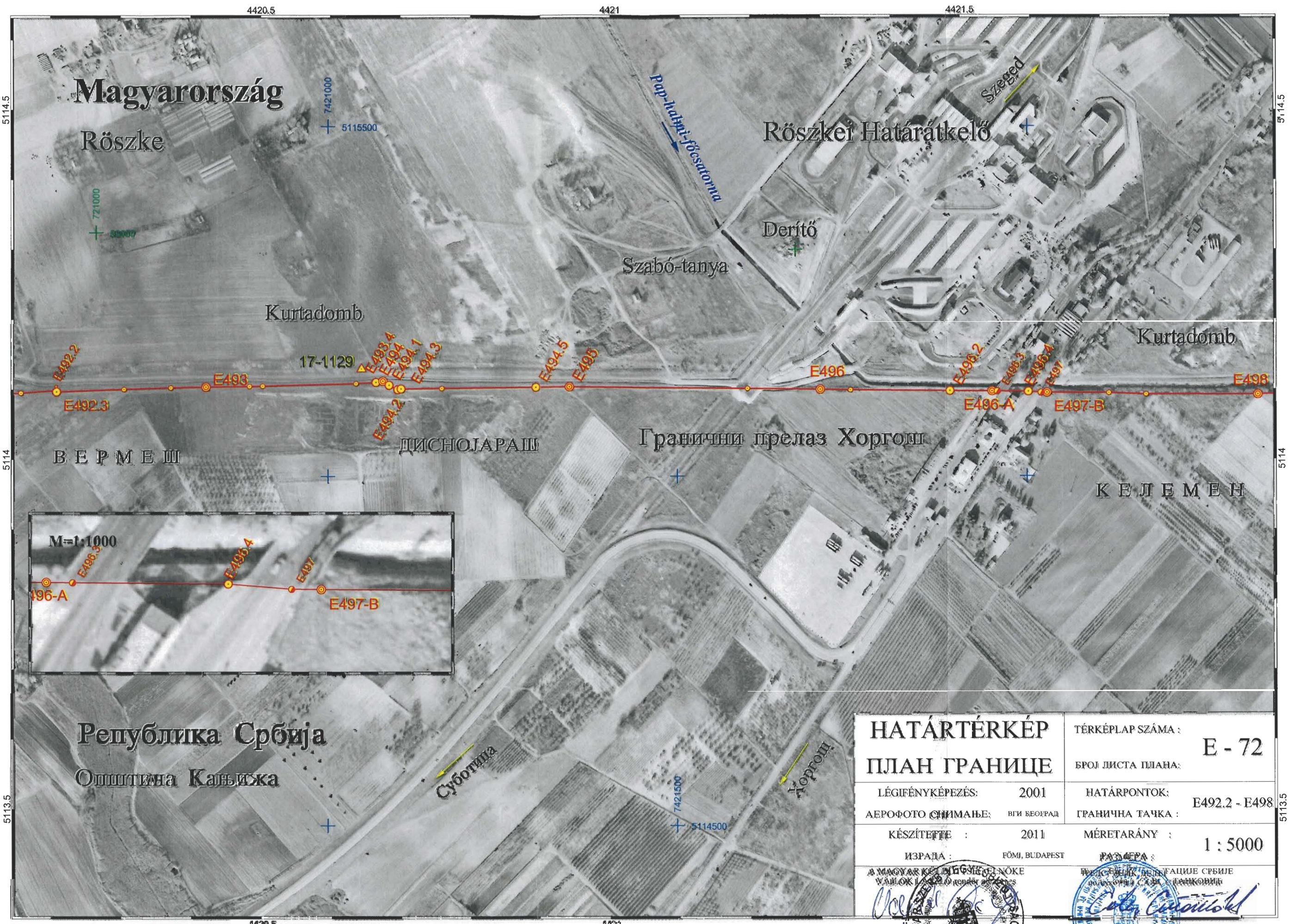
Република Србија

Општина Кањижа

M=1:1000

НАТÁРТÉРКÉР		TÉRKÉPLAP SZÁMA :	
ПЛАН ГРАНИЦЕ		E - 71	
LÉGIFÉNYKÉPEZÉS:	2001	HATÁRPONTOK:	E485.4 - E492.3
AEROFOTO CHIMAЊE:	VGI БЕОГРАД	ГРАНИЧНА ТАЧКА :	
KÉSZÍTETTE :	2011	MÉRETARÁNY :	1 : 5000
ИЗРАДА :	FŐMI, BUDAPEST		
A MAGYARORSZÁGI KÖZTARSASÁG ELNÖKE VÁRDIK LÁSZLÓ (előzetes)		ПРЕДСЕДНИК ДЕЛЕГАЦИЈЕ СРБИЈЕ МАНУЈЛ КОСТИЋ (előzetes)	





НАТÁРТÉРКÉР		TÉRKÉPLAP SZÁMA : E - 72	
ПЛАН ГРАНИЦЕ		БРОЈ ЛИСТА ПЛАНА:	
ЛÉГIFÉNYKÉPÉZÉS:	2001	НАТÁRPONTOK:	E492.2 - E498
АЕРОФОТО СНИМАЊЕ:	ВГИ БЕОГРАД	ГРАНИЧНА ТАЧКА :	
КÉSZÍTETTE :	2011	МÉРЕТАРÁНЫ :	1 : 5000
ИЗРАДА :	ФОМ, БУДАПЕСТ	РАСЧЕРА :	
A MAGYAR KÉPVISSZETÁRSÁG УАИЛОК 10220 рендер елешес		РЕПУБЛИКА СРБИЈЕ РЕПУБЛИКА СРБИЈА ТАЖКОВИЦА	



Határjel határpont		Geocentrikus koordináták (ETRS89) Геоцентричне координате (ETRS89)			Földrajzi koordináták (ETRS89) Географске координате (ETRS89)			UTM koordináták UTM Координате		Megjegyzés НАПОМЕНА	
Гранична ознака гранична тачка		X	Y	Z	Szélesség Ширина	Hosszúság Дужина	Ellipszoid feletti magasság Висина изнад елипсоида	Y	X	Index / Индекс	Változás éve Година промене
Száma Број	Típusa Тип				° ' "	° ' "					
A határvonal határjelei és jelöletlen határpontjai Граничне ознаке на граничној линији и необележене преломне тачке граничне линије											
1	-	4 203 807.68	1 439 778.08	4 560 284.83	45 56 6.9618	18 54 21.6511	128.37	5 088 987.22	4 337 669.99		
E1.1	III	4 203 846.69	1 439 855.85	4 560 332.99	45 56 6.6012	18 54 24.4799	131.16	5 088 974.48	4 337 730.61		
E1.2	III	4 203 846.37	1 439 868.93	4 560 333.16	45 56 6.5134	18 54 25.0590	134.02	5 088 971.45	4 337 743.01		
E1.3	III	4 203 835.93	1 439 911.41	4 560 323.92	45 56 6.2148	18 54 27.0815	130.09	5 088 961.09	4 337 786.32		
E1.4	III	4 203 830.94	1 439 946.87	4 560 318.61	45 56 5.9377	18 54 28.7139	130.98	5 088 951.61	4 337 821.25		
E1.5	III	4 203 829.50	1 439 964.76	4 560 314.39	45 56 5.7394	18 54 29.5209	131.04	5 088 945.04	4 337 838.46		
1.6	-	4 203 774.96	1 439 950.68	4 560 260.66	45 56 5.8359	18 54 29.7228	128.47	5 088 947.90	4 337 842.89		
1.7	-	4 203 772.40	1 439 965.14	4 560 258.46	45 56 5.7337	18 54 30.3966	128.47	5 088 944.37	4 337 857.32		
1.8	-	4 203 770.28	1 439 977.80	4 560 256.43	45 56 5.6392	18 54 30.9845	128.47	5 088 941.12	4 337 869.90		
1.9	-	4 203 769.38	1 439 983.76	4 560 255.39	45 56 5.5906	18 54 31.2594	128.47	5 088 939.46	4 337 875.78		
1.10	-	4 203 768.36	1 439 989.71	4 560 254.46	45 56 5.5472	18 54 31.5362	128.37	5 088 937.97	4 337 881.70	3	2010
1.11	-	4 203 764.45	1 440 010.33	4 560 251.57	45 56 5.4127	18 54 32.5006	128.37	5 088 933.27	4 337 902.36		
1.12	-	4 203 763.84	1 440 014.04	4 560 250.97	45 56 5.3847	18 54 32.6729	128.77	5 088 932.31	4 337 906.05		
1.13	-	4 203 762.19	1 440 025.46	4 560 248.90	45 56 5.2882	18 54 33.1990	128.27	5 088 929.04	4 337 917.30		
1.14	-	4 203 760.64	1 440 034.22	4 560 247.56	45 56 5.2262	18 54 33.6072	128.27	5 088 926.89	4 337 926.04		
1.15	-	4 203 759.18	1 440 043.10	4 560 246.11	45 56 5.1587	18 54 34.0191	128.27	5 088 924.57	4 337 934.86		
1.16	-	4 203 758.38	1 440 048.27	4 560 245.23	45 56 5.1175	18 54 34.2583	128.27	5 088 923.17	4 337 939.97		
1.17	-	4 203 756.32	1 440 058.37	4 560 243.95	45 56 5.0578	18 54 34.7328	128.27	5 088 921.06	4 337 950.14		
1.18	-	4 203 755.67	1 440 061.48	4 560 243.56	45 56 5.0399	18 54 34.8791	128.17	5 088 920.42	4 337 953.28		
1.19	-	4 203 750.23	1 440 093.05	4 560 238.64	45 56 4.8107	18 54 36.3469	128.17	5 088 912.52	4 337 984.70		
1.20	-	4 203 744.98	1 440 122.17	4 560 234.32	45 56 4.6092	18 54 37.7046	128.17	5 088 905.54	4 338 013.77	3	2010
2	-	4 203 744.14	1 440 126.88	4 560 233.61	45 56 4.5762	18 54 37.9243	128.17	5 088 904.39	4 338 018.48		
2.1	-	4 203 739.88	1 440 152.61	4 560 229.43	45 56 4.3820	18 54 39.1182	128.07	5 088 897.73	4 338 044.03		
2.2	-	4 203 737.55	1 440 166.54	4 560 227.20	45 56 4.2778	18 54 39.7650	128.07	5 088 894.15	4 338 057.87		

Határjel határpont		Geocentrikus koordináták (ETRS89) Геоцентричне координате (ETRS89)			Földrajzi koordináták (ETRS89) Географске координате (ETRS89)			UTM koordináták UTM Координате		Megjegyzés НАПОМЕНА	
Гранична ознака гранична тачка		X	Y	Z	Szélesség Ширина	Hosszúság Дужина	Ellipszoid feletti magasság Висина изнад елипсоида	Y	X	Index / Индекс	Változás éve Година промене
Száma Број	Típusa Тип										
2.3	-	4 203 735.42	1 440 179.21	4 560 225.18	45 56 4.1839	18 54 40.3533	127.97	5 088 890.92	4 338 070.47		
2.4	-	4 203 732.02	1 440 199.09	4 560 222.06	45 56 4.0383	18 54 41.2774	127.97	5 088 885.90	4 338 090.25		
2.5	-	4 203 730.99	1 440 205.03	4 560 221.13	45 56 3.9952	18 54 41.5537	127.87	5 088 884.41	4 338 096.16		
2.6	-	4 203 721.30	1 440 261.94	4 560 212.16	45 56 3.5773	18 54 44.1987	127.87	5 088 870.03	4 338 152.78		
2.7	-	4 203 718.18	1 440 281.66	4 560 208.82	45 56 3.4220	18 54 45.1116	127.77	5 088 864.72	4 338 172.32		
2.8	-	4 203 714.83	1 440 300.99	4 560 205.82	45 56 3.2824	18 54 46.0111	127.67	5 088 859.90	4 338 191.57		
2.9	-	4 203 698.07	1 440 400.28	4 560 190.02	45 56 2.5465	18 54 50.6230	127.57	5 088 834.59	4 338 290.29		
2.10	-	4 203 693.85	1 440 424.25	4 560 186.36	45 56 2.3761	18 54 51.7393	127.47	5 088 828.70	4 338 314.19	3	2010
3	-	4 203 692.66	1 440 431.10	4 560 185.31	45 56 2.3270	18 54 52.0579	127.37	5 088 827.01	4 338 321.01		
3.1	-	4 203 669.10	1 440 575.33	4 560 161.62	45 56 1.2241	18 54 58.7459	127.27	5 088 789.20	4 338 464.14		
3.2	-	4 203 664.77	1 440 601.14	4 560 157.49	45 56 1.0314	18 54 59.9440	127.17	5 088 782.58	4 338 489.79		
3.3	-	4 203 654.56	1 440 660.97	4 560 148.06	45 56 0.5925	18 55 2.7249	127.06	5 088 767.47	4 338 549.32		
3.4	-	4 203 651.61	1 440 680.22	4 560 144.72	45 56 0.4371	18 55 3.6146	126.96	5 088 762.17	4 338 568.35		
3.5	-	4 203 646.01	1 440 714.49	4 560 139.09	45 56 0.1749	18 55 5.2036	126.96	5 088 753.19	4 338 602.36		
3.6	-	4 203 639.31	1 440 756.66	4 560 132.00	45 55 59.8445	18 55 7.1562	126.86	5 088 741.89	4 338 644.14		
4	-	4 203 635.99	1 440 777.06	4 560 128.63	45 55 59.6875	18 55 8.1021	126.76	5 088 736.52	4 338 664.38		
4.1	-	4 203 634.42	1 440 784.22	4 560 127.82	45 55 59.6500	18 55 8.4401	126.76	5 088 735.17	4 338 671.63		
4.2	-	4 203 631.81	1 440 799.49	4 560 125.42	45 55 59.5382	18 55 9.1497	126.76	5 088 731.32	4 338 686.82		
4.3	-	4 203 627.48	1 440 825.42	4 560 121.24	45 55 59.3436	18 55 10.3537	126.86	5 088 724.64	4 338 712.59		
4.4	-	4 203 626.30	1 440 832.34	4 560 120.15	45 55 59.2928	18 55 10.6751	126.86	5 088 722.89	4 338 719.47		
4.5	-	4 203 624.41	1 440 845.40	4 560 117.79	45 55 59.1827	18 55 11.2774	126.86	5 088 719.15	4 338 732.35		
4.6	-	4 203 619.48	1 440 872.71	4 560 113.73	45 55 58.9937	18 55 12.5505	126.96	5 088 712.60	4 338 759.62		
4.7	-	4 203 618.22	1 440 879.83	4 560 112.65	45 55 58.9435	18 55 12.8821	126.96	5 088 710.87	4 338 766.72		
4.8	-	4 203 613.00	1 440 912.20	4 560 107.27	45 55 58.6929	18 55 14.3819	126.96	5 088 702.29	4 338 798.81		
4.9	-	4 203 604.15	1 440 965.45	4 560 098.65	45 55 58.2918	18 55 16.8531	127.06	5 088 688.52	4 338 851.71		
4.10	-	4 203 602.60	1 440 974.61	4 560 097.20	45 55 58.2242	18 55 17.2788	127.06	5 088 686.20	4 338 860.82		

Határjel határpont		Geocentrikus koordináták (ETRS89) Геоцентричне координате (ETRS89)			Földrajzi koordináták (ETRS89) Географске координате (ETRS89)			UTM koordináták UTM Координате		Megjegyzés НАПОМЕНА	
Гранична ознака гранична тачка		X	Y	Z	Szélesség Ширина	Hosszúság Дужина	Ellipszoid feletti magasság Висина изнад елипсоида	Y	X	Index / Индекс	Változás éve Година промене
Száma Број	Típusa Тип										
E8.4	III	4 203 483.40	1 441 990.83	4 560 000.89	45 55 51.0073	18 56 3.6917	135.01	5 088 437.49	4 339 854.53		
E9	I	4 203 475.56	1 442 040.38	4 559 992.68	45 55 50.6208	18 56 5.9855	135.14	5 088 424.28	4 339 903.62		
E9.1	csap	4 203 472.65	1 442 081.29	4 559 981.00	45 55 50.1129	18 56 7.8251	134.06	5 088 407.58	4 339 942.83	3	2010
E9.2	csap	4 203 474.64	1 442 080.31	4 559 979.55	45 55 50.0438	18 56 7.7520	134.11	5 088 405.49	4 339 941.20		
E9.3	III	4 203 472.21	1 442 135.99	4 559 964.79	45 55 49.3444	18 56 10.2336	134.47	5 088 382.52	4 339 994.08		
9.4	-	4 203 416.93	1 442 155.49	4 559 896.38	45 55 48.8729	18 56 11.9221	134.15	5 088 367.03	4 340 030.07		
E9.5	III	4 203 469.70	1 442 201.27	4 559 947.78	45 55 48.5233	18 56 13.1371	135.34	5 088 355.56	4 340 055.95		
E9.6	III	4 203 468.07	1 442 217.16	4 559 943.19	45 55 48.3360	18 56 13.8591	134.55	5 088 349.38	4 340 071.35		
E10	I	4 203 467.14	1 442 246.14	4 559 934.40	45 55 47.9394	18 56 15.1455	134.16	5 088 336.42	4 340 098.74		
E10.1	III	4 203 464.36	1 442 299.04	4 559 920.47	45 55 47.2871	18 56 17.5098	134.27	5 088 314.97	4 340 149.13		
10.2	-	4 203 407.60	1 442 373.77	4 559 836.34	45 55 46.0771	18 56 21.6457	133.45	5 088 275.32	4 340 237.24		
E10.3	III	4 203 461.11	1 442 396.15	4 559 893.59	45 55 46.0200	18 56 21.8221	134.74	5 088 273.46	4 340 240.99		
10.4	-	4 203 406.71	1 442 394.78	4 559 830.55	45 55 45.8076	18 56 22.5814	134.35	5 088 266.48	4 340 257.18		
E10.5	III	4 203 460.47	1 442 428.01	4 559 886.43	45 55 45.6319	18 56 23.2304	136.37	5 088 260.70	4 340 271.01		
10.6	-	4 203 403.70	1 442 451.81	4 559 815.39	45 55 45.1013	18 56 25.1304	134.55	5 088 243.27	4 340 311.51		
10.7	-	4 203 402.73	1 442 473.36	4 559 809.51	45 55 44.8275	18 56 26.0913	134.55	5 088 234.29	4 340 331.98		
E10.8	III	4 203 454.44	1 442 544.87	4 559 853.66	45 55 44.1440	18 56 28.4513	135.24	5 088 211.88	4 340 382.26		
E11	I	4 203 453.64	1 442 591.33	4 559 843.54	45 55 43.5825	18 56 30.5029	137.93	5 088 193.41	4 340 426.00		
E11.1	III	4 203 448.72	1 442 692.80	4 559 813.23	45 55 42.2415	18 56 35.0316	135.83	5 088 149.50	4 340 522.46		
11.2	-	4 203 393.49	1 442 686.72	4 559 750.91	45 55 42.0992	18 56 35.5967	136.35	5 088 144.80	4 340 534.52		
11.3	-	4 203 392.32	1 442 708.63	4 559 745.10	45 55 41.8284	18 56 36.5765	136.35	5 088 135.90	4 340 555.40		
E11.4	III	4 203 448.03	1 442 745.66	4 559 802.00	45 55 41.6045	18 56 37.3624	139.24	5 088 128.55	4 340 572.15		
11.5	-	4 203 390.26	1 442 759.60	4 559 730.97	45 55 41.1707	18 56 38.8450	142.05	5 088 114.34	4 340 603.74		
E12	I	4 203 450.47	1 442 829.81	4 559 784.43	45 55 40.5193	18 56 41.0199	147.22	5 088 093.03	4 340 650.06		
E12.1	III	4 203 450.38	1 442 842.01	4 559 780.24	45 55 40.3348	18 56 41.5570	146.91	5 088 087.03	4 340 661.48		
E12.2	III	4 203 428.71	1 442 904.39	4 559 768.00	45 55 40.0644	18 56 44.6218	137.95	5 088 076.99	4 340 727.27		

Határjel határpont		Geocentrikus koordináták (ETRS89) Геоцентричне координате (ETRS89)			Földrajzi koordináták (ETRS89) Географске координате (ETRS89)			UTM koordináták UTM Координате		Megjegyzés НАПОМЕНА	
Гранична ознака гранична тачка		X	Y	Z	Szélesség Ширина	Hosszúság Дужина	Ellipszoid feletti magasság Висина изнад елипсоида	Y	X	Index / Индекс	Változás éve Година промене
Száma Број	Típusa Тип				° ' "	° ' "					
E209.1	II	4 183 693.40	1 469 993.42	4 569 232.81	46 3 0.2859	19 21 34.4456	167.03	5 100 919.82	4 373 092.83		
E210	I	4 183 599.56	1 470 087.99	4 569 286.99	46 3 2.8371	19 21 40.0427	166.36	5 100 996.07	4 373 214.73		
E211	I	4 183 417.38	1 470 273.50	4 569 393.94	46 3 7.8150	19 21 50.9932	166.75	5 101 144.86	4 373 453.20		
E212	I	4 183 513.37	1 470 513.13	4 569 237.05	46 3 0.3241	19 22 0.0285	171.80	5 100 909.68	4 373 642.61		
E213	I	4 183 614.87	1 470 770.28	4 569 063.99	46 2 52.2128	19 22 9.7468	172.86	5 100 655.06	4 373 846.32		
E214	I	4 183 734.56	1 470 983.90	4 568 882.20	46 2 43.8416	19 22 17.2740	169.52	5 100 393.39	4 374 002.79		
E215	I	4 183 860.96	1 471 205.24	4 568 697.26	46 2 35.1924	19 22 25.0356	170.12	5 100 123.04	4 374 164.14		
E216	I	4 183 998.83	1 471 447.44	4 568 494.51	46 2 25.7289	19 22 33.5346	170.23	5 099 827.24	4 374 340.84		
E217	I	4 184 119.78	1 471 663.33	4 568 310.48	46 2 17.2616	19 22 41.1394	166.69	5 099 562.58	4 374 498.96		
E218	I	4 184 247.40	1 471 879.67	4 568 137.08	46 2 8.8831	19 22 48.6610	175.28	5 099 300.70	4 374 655.37		
E218.1	II	4 184 236.57	1 471 887.49	4 568 138.50	46 2 9.0927	19 22 49.1708	171.01	5 099 306.95	4 374 666.46		
E218.2	csap	4 184 228.51	1 471 894.87	4 568 141.78	46 2 9.2866	19 22 49.6190	169.80	5 099 312.74	4 374 676.21	3	2010
E219	I	4 184 042.08	1 472 095.53	4 568 246.23	46 2 14.1821	19 23 1.2987	169.12	5 099 458.72	4 374 930.33		
E220	I	4 183 855.40	1 472 299.03	4 568 351.13	46 2 19.0713	19 23 13.1073	169.28	5 099 604.47	4 375 187.21		
E220.1	II	4 183 757.00	1 472 405.43	4 568 406.76	46 2 21.6625	19 23 19.2941	169.40	5 099 681.74	4 375 321.80		
E221	I	4 183 656.06	1 472 512.59	4 568 461.43	46 2 24.2817	19 23 25.5532	167.35	5 099 759.86	4 375 457.97		
E222	I	4 183 398.74	1 472 803.67	4 568 611.05	46 2 31.0509	19 23 42.2959	173.67	5 099 961.51	4 375 822.04		
E222.1	II	4 183 342.14	1 472 897.70	4 568 625.36	46 2 31.8893	19 23 47.2954	168.58	5 099 985.22	4 375 930.01		
E223	I	4 183 250.77	1 473 058.86	4 568 654.68	46 2 33.3098	19 23 55.7762	167.02	5 100 025.38	4 376 113.16		
E223.1	III	4 183 168.88	1 473 207.67	4 568 682.50	46 2 34.5835	19 24 3.5693	167.74	5 100 061.33	4 376 281.44		
E224	I	4 183 042.39	1 473 439.38	4 568 726.72	46 2 36.5648	19 24 15.6879	170.19	5 100 117.25	4 376 543.12		
E225	I	4 182 897.39	1 473 682.03	4 568 778.28	46 2 39.0325	19 24 28.5730	168.34	5 100 187.86	4 376 821.57		
E225.1	II	4 182 838.90	1 473 783.53	4 568 803.92	46 2 40.1087	19 24 33.9293	171.92	5 100 218.77	4 376 937.35		
E226	I	4 182 757.59	1 473 920.93	4 568 836.82	46 2 41.5716	19 24 41.2133	174.07	5 100 260.79	4 377 094.80		
E226.1	II	4 182 593.02	1 474 190.34	4 568 902.52	46 2 44.5797	19 24 55.5755	175.78	5 100 347.48	4 377 405.31		
E227	I	4 182 592.07	1 474 188.87	4 568 905.20	46 2 44.6721	19 24 55.5256	176.75	5 100 350.35	4 377 404.29		

Határjel határpont		Geocentrikus koordináták (ETRS89) Геоцентричне координате (ETRS89)			Földrajzi koordináták (ETRS89) Географске координате (ETRS89)			UTM koordináták UTM Координате		Megjegyzés НАПОМЕНА	
Гранична ознака гранична тачка		X	Y	Z	Szélesség Ширина	Hosszúság Дужина	Ellipszoid feletti magasság Висина изнад елипсоида	Y	X	Index / Индекс	Változás éve Година промене
Száma Број	Típusa Тип				° ' "	° ' "					
E277.2	II	4 173 522.36	1 478 533.46	4 575 745.02	46 8 4.0571	19 30 26.8607	177.54	5 110 069.88	4 384 710.04	1	2010
E277.3	I	4 173 518.22	1 478 530.28	4 575 750.46	46 8 4.2952	19 30 26.7855	178.03	5 110 077.26	4 384 708.56		
E277.4	II	4 173 509.52	1 478 530.18	4 575 757.56	46 8 4.6466	19 30 26.9163	177.44	5 110 088.06	4 384 711.57		
E278	I	4 173 411.37	1 478 549.58	4 575 838.09	46 8 8.4629	19 30 29.2954	175.88	5 110 204.88	4 384 764.83		
E278.1	II	4 173 255.84	1 478 599.87	4 575 961.75	46 8 14.2693	19 30 33.9231	175.09	5 110 382.22	4 384 867.49		
E279	I	4 173 251.15	1 478 600.12	4 575 966.17	46 8 14.4698	19 30 34.0072	175.27	5 110 388.38	4 384 869.41		
E279.1	II	4 173 247.86	1 478 594.27	4 575 970.60	46 8 14.6871	19 30 33.8017	174.97	5 110 395.17	4 384 865.12		
E280	I	4 173 201.49	1 478 430.24	4 576 065.47	46 8 19.1159	19 30 27.3196	175.12	5 110 534.46	4 384 728.61		
E281	I	4 173 156.58	1 478 267.12	4 576 157.44	46 8 23.4403	19 30 20.8548	174.36	5 110 670.54	4 384 592.42		
E282	I	4 173 124.77	1 478 134.50	4 576 230.48	46 8 26.8136	19 30 15.5256	175.56	5 110 776.80	4 384 480.05		
E282.1	II	4 173 106.53	1 478 077.46	4 576 265.51	46 8 28.4458	19 30 13.3043	175.72	5 110 828.07	4 384 433.34		
E282.2	II	4 173 082.10	1 477 997.67	4 576 315.81	46 8 30.7345	19 30 10.1799	177.57	5 110 899.97	4 384 367.64		
E283	I	4 173 076.27	1 477 964.92	4 576 333.22	46 8 31.5087	19 30 8.8326	178.74	5 110 924.41	4 384 339.19		
E284	I	4 172 839.47	1 478 140.39	4 576 489.46	46 8 38.8592	19 30 20.2226	177.34	5 111 146.67	4 384 587.81		
E285	I	4 172 601.52	1 478 318.59	4 576 650.55	46 8 46.3223	19 30 31.7513	179.33	5 111 372.36	4 384 839.46		
E286	I	4 172 395.58	1 478 468.56	4 576 785.23	46 8 52.7077	19 30 41.5431	176.67	5 111 565.50	4 385 053.20		
E286.1	II	4 172 356.97	1 478 497.34	4 576 812.11	46 8 53.9364	19 30 43.4077	177.50	5 111 602.67	4 385 093.91		
E286.2	II	4 172 256.15	1 478 570.04	4 576 878.35	46 8 57.0750	19 30 48.1702	176.26	5 111 697.62	4 385 197.89		
E287	I	4 172 248.47	1 478 546.44	4 576 893.84	46 8 57.7756	19 30 47.2532	176.95	5 111 719.62	4 385 178.62		
E287.1	II	4 172 225.36	1 478 563.96	4 576 909.73	46 8 58.5042	19 30 48.3824	177.37	5 111 741.65	4 385 203.27		
E288	I	4 172 103.78	1 478 653.05	4 576 987.44	46 9 2.2293	19 30 54.1880	174.64	5 111 854.29	4 385 329.95		
E288.1	II	4 171 985.49	1 478 742.80	4 577 069.12	46 9 5.9655	19 30 59.9713	177.08	5 111 967.28	4 385 456.15		
E289	I	4 171 977.57	1 478 747.54	4 577 075.63	46 9 6.2492	19 31 0.3029	177.70	5 111 975.90	4 385 463.43		
E289.1	II	4 171 981.54	1 478 816.04	4 577 050.01	46 9 5.0525	19 31 3.2497	177.67	5 111 937.79	4 385 525.95		
E290	I	4 171 992.81	1 479 033.98	4 576 966.87	46 9 1.2382	19 31 12.6465	175.52	5 111 816.31	4 385 725.32		
E290.1	II	4 171 995.08	1 479 064.71	4 576 955.46	46 9 0.6925	19 31 13.9606	175.89	5 111 798.94	4 385 753.19		

Határjel határpont		Geocentrikus koordináták (ETRS89) Геоцентричне координате (ETRS89)			Földrajzi koordináták (ETRS89) Географске координате (ETRS89)			UTM koordináták UTM Координате		Megjegyzés НАПОМЕНА	
Гранична ознака гранична тачка		X	Y	Z	Szélesség Ширина	Hosszúság Дужина	Ellipszoid feletti magasság Висина изнад елипсоида	Y	X	Index / Индекс	Változás éve Година промене
Száma Број	Típusa Тип										
E291	I	4 172 008.39	1 479 295.67	4 576 865.95	46 8 56.5885	19 31 23.8973	173.49	5 111 668.31	4 385 963.98		
E292	I	4 172 026.44	1 479 569.36	4 576 760.87	46 8 51.6972	19 31 35.6355	172.87	5 111 512.67	4 386 212.98		
E292.1	II	4 172 020.93	1 479 571.85	4 576 765.29	46 8 51.8984	19 31 35.8310	173.04	5 111 518.81	4 386 217.29		
E292.2	II	4 171 854.00	1 479 694.92	4 576 878.92	46 8 57.1615	19 31 43.8357	174.48	5 111 678.06	4 386 392.01		
E293	I	4 171 735.65	1 479 780.10	4 576 956.04	46 9 0.8317	19 31 49.4202	172.55	5 111 789.12	4 386 513.90		
E294	I	4 171 740.59	1 479 797.42	4 576 945.89	46 9 0.3600	19 31 50.1040	172.47	5 111 774.29	4 386 528.29		
E294.1	II	4 171 656.60	1 479 860.46	4 577 003.71	46 9 3.0140	19 31 54.1809	173.93	5 111 854.58	4 386 617.26		
E295	I	4 171 496.04	1 479 978.53	4 577 110.43	46 9 8.0206	19 32 1.8679	173.42	5 112 006.06	4 386 785.00		
E296	I	4 171 505.87	1 480 033.41	4 577 083.42	46 9 6.7696	19 32 4.1249	173.07	5 111 966.56	4 386 832.70		
E297	I	4 171 416.23	1 480 110.61	4 577 141.42	46 9 9.4411	19 32 8.9124	174.26	5 112 047.11	4 386 936.91		
E297.1	II	4 171 315.82	1 480 197.13	4 577 205.71	46 9 12.4179	19 32 14.2771	175.11	5 112 136.87	4 387 053.67		
E298	I	4 171 179.57	1 480 312.65	4 577 290.22	46 9 16.4107	19 32 21.4738	173.87	5 112 257.26	4 387 210.30		
E299	I	4 170 972.67	1 480 490.95	4 577 422.26	46 9 22.5341	19 32 32.5298	175.35	5 112 441.89	4 387 450.91		
E300	I	4 170 837.11	1 480 603.84	4 577 504.48	46 9 26.4807	19 32 39.6011	172.32	5 112 560.92	4 387 604.80		
E301	I	4 170 694.27	1 480 730.53	4 577 599.01	46 9 30.7554	19 32 47.3923	176.61	5 112 689.79	4 387 774.32		
E302	I	4 170 550.03	1 480 851.00	4 577 686.29	46 9 34.9470	19 32 54.9325	173.33	5 112 816.20	4 387 938.40	2	2010
E303	I	4 170 306.75	1 481 058.99	4 577 841.78	46 9 42.1645	19 33 7.8620	174.91	5 113 033.89	4 388 219.76		
E303.1	II	4 170 269.81	1 481 091.09	4 577 866.10	46 9 43.2721	19 33 9.8481	175.78	5 113 067.30	4 388 262.98		
E304	I	4 170 153.04	1 481 189.61	4 577 938.47	46 9 46.6959	19 33 15.9966	174.60	5 113 170.57	4 388 396.76		
E304.1	II	4 170 067.45	1 481 264.30	4 577 994.44	46 9 49.2515	19 33 20.6124	176.43	5 113 247.64	4 388 497.18		
E305	I	4 169 953.02	1 481 361.95	4 578 066.10	46 9 52.6142	19 33 26.6870	176.08	5 113 349.06	4 388 629.34		
E306	I	4 169 747.69	1 481 537.45	4 578 196.01	46 9 58.6755	19 33 37.5991	176.48	5 113 531.89	4 388 866.74		
E307	I	4 169 667.34	1 481 360.65	4 578 330.81	46 10 4.8507	19 33 31.0876	180.28	5 113 725.01	4 388 730.56		
E308	I	4 169 548.10	1 481 494.16	4 578 393.05	46 10 7.8275	19 33 38.8128	178.33	5 113 813.88	4 388 897.88		
E309	I	4 169 416.06	1 481 643.14	4 578 462.68	46 10 11.1306	19 33 47.4172	176.95	5 113 912.48	4 389 084.23		
E310	I	4 169 313.29	1 481 484.25	4 578 607.22	46 10 17.8779	19 33 42.0422	177.31	5 114 122.82	4 388 972.75		

Határjel határpont		Geocentrikus koordináták (ETRS89) Геоцентричне координате (ETRS89)			Földrajzi koordináták (ETRS89) Географске координате (ETRS89)			UTM koordináták UTM Координате		Megjegyzés НАПОМЕНА	
Гранична ознака гранична тачка		X	Y	Z	Szélesség Ширина	Hosszúság Дужина	Ellipszoid feletti magasság Висина изнад елипсоида	Y	X	Index / Индекс	Változás éve Година промене
Száma Број	Típusa Тип				° ' "	° ' "					
E311	I	4 169 237.84	1 481 364.46	4 578 721.22	46 10 23.0326	19 33 37.9578	182.54	5 114 283.50	4 388 888.06		
E311.1	II	4 169 214.41	1 481 329.02	4 578 752.50	46 10 24.5273	19 33 36.7667	181.61	5 114 330.09	4 388 863.35		
E312	I	4 169 187.38	1 481 290.18	4 578 783.93	46 10 26.1310	19 33 35.4826	177.64	5 114 380.08	4 388 836.72		
E312.1	II	4 169 156.25	1 481 327.45	4 578 802.85	46 10 26.9492	19 33 37.6055	179.62	5 114 404.51	4 388 882.69		
E313	I	4 169 063.03	1 481 431.80	4 578 851.29	46 10 29.2716	19 33 43.6443	177.94	5 114 473.85	4 389 013.47		
E314	I	4 168 945.47	1 481 565.20	4 578 914.50	46 10 32.2336	19 33 51.3396	177.76	5 114 562.28	4 389 180.12		
E315	I	4 168 906.24	1 481 500.05	4 578 979.39	46 10 35.0625	19 33 49.0903	183.87	5 114 650.46	4 389 133.47		
E316	I	4 168 871.61	1 481 447.47	4 579 019.28	46 10 37.1308	19 33 47.3208	177.86	5 114 714.98	4 389 096.69		
E317	I	4 168 769.82	1 481 564.54	4 579 076.39	46 10 39.7368	19 33 54.0527	179.81	5 114 792.80	4 389 242.47		
E317.1	II	4 168 660.02	1 481 688.62	4 579 135.80	46 10 42.5154	19 34 1.2182	179.80	5 114 875.78	4 389 397.65		
E318	I	4 168 624.52	1 481 727.32	4 579 153.41	46 10 43.3890	19 34 3.4726	178.32	5 114 901.87	4 389 446.47		
E318.1	II	4 168 601.18	1 481 849.01	4 579 135.55	46 10 42.5502	19 34 9.1825	178.43	5 114 873.78	4 389 568.42		
E319	I	4 168 590.19	1 481 908.55	4 579 127.28	46 10 42.1406	19 34 11.9701	179.10	5 114 860.06	4 389 627.95		
E320	I	4 168 547.99	1 482 123.20	4 579 094.87	46 10 40.6627	19 34 22.0583	177.98	5 114 810.55	4 389 843.42		
E321	I	4 168 500.60	1 482 369.46	4 579 058.17	46 10 38.9553	19 34 33.6161	177.70	5 114 753.41	4 390 090.27		
E322	I	4 168 454.02	1 482 611.30	4 579 022.38	46 10 37.2847	19 34 44.9668	177.60	5 114 697.49	4 390 332.71		
E323	I	4 168 387.80	1 482 955.88	4 578 971.18	46 10 34.8957	19 35 1.1371	177.43	5 114 617.56	4 390 678.08		
E324	I	4 168 329.94	1 483 256.31	4 578 926.97	46 10 32.8251	19 35 15.2371	177.53	5 114 548.27	4 390 979.25		
E325	I	4 168 264.15	1 483 595.00	4 578 876.23	46 10 30.4819	19 35 31.1410	176.63	5 114 469.89	4 391 318.96		
E326	I	4 168 198.76	1 483 935.45	4 578 825.60	46 10 28.1182	19 35 47.1158	176.50	5 114 390.88	4 391 660.18		
E327	I	4 168 139.93	1 484 246.84	4 578 780.37	46 10 25.9585	19 36 1.7117	177.82	5 114 318.70	4 391 971.96	2	2010
E328	I	4 168 064.43	1 484 632.96	4 578 722.56	46 10 23.2970	19 36 19.8495	176.57	5 114 229.71	4 392 359.41		
E329	I	4 168 117.81	1 484 721.60	4 578 643.63	46 10 19.6568	19 36 22.9070	175.04	5 114 116.21	4 392 422.99		
E330	I	4 168 027.96	1 484 820.84	4 578 693.55	46 10 21.9760	19 36 28.6706	175.51	5 114 185.62	4 392 547.83		
E331	I	4 167 955.39	1 485 196.92	4 578 636.59	46 10 19.3466	19 36 46.3208	174.49	5 114 097.85	4 392 924.87		
E332	I	4 167 895.26	1 485 511.82	4 578 589.44	46 10 17.1426	19 37 1.0898	174.45	5 114 024.30	4 393 240.36		

Határjel határpont		Geocentrikus koordináták (ETRS89) Геоцентричне координате (ETRS89)			Földrajzi koordináták (ETRS89) Географске координате (ETRS89)			UTM koordináták UTM Координате		Megjegyzés НАПОМЕНА	
Гранична ознака гранична тачка		X	Y	Z	Szélesség Ширина	Hosszúság Дужина	Ellipszoid feletti magasság Висина изнад елипсоида	Y	X	Index / Индекс	Változás éve Година промене
Száma Број	Típusa Тип										
E379	I	4 164 714.43	1 491 559.93	4 579 485.60	46 10 59.6829	19 42 16.5174	155.94	5 115 223.18	4 400 025.25		
E380	I	4 164 734.63	1 491 667.47	4 579 432.55	46 10 57.2016	19 42 20.9204	155.93	5 115 145.06	4 400 118.39		
E381	I	4 164 744.23	1 491 740.76	4 579 400.56	46 10 55.6955	19 42 23.9866	156.21	5 115 097.50	4 400 183.36		
E382	I	4 164 756.00	1 491 816.31	4 579 365.42	46 10 54.0534	19 42 27.1181	156.17	5 115 045.73	4 400 249.67		
E383	I	4 164 766.94	1 491 892.97	4 579 330.60	46 10 52.4275	19 42 30.3109	156.08	5 114 994.43	4 400 317.30		
E384	I	4 164 786.37	1 491 999.71	4 579 278.57	46 10 49.9925	19 42 34.6907	156.13	5 114 917.75	4 400 409.98		
E385	I	4 164 803.77	1 492 097.18	4 579 230.82	46 10 47.7706	19 42 38.6950	155.77	5 114 847.78	4 400 494.71		
E386	I	4 164 821.30	1 492 184.33	4 579 186.99	46 10 45.7153	19 42 42.2445	155.94	5 114 783.11	4 400 569.78		
E387	I	4 164 844.56	1 492 283.44	4 579 133.38	46 10 43.2204	19 42 46.2286	155.56	5 114 704.73	4 400 653.95		
E388	I	4 164 873.10	1 492 414.96	4 579 064.93	46 10 40.0211	19 42 51.5525	155.50	5 114 604.13	4 400 766.49		
E389	I	4 164 921.58	1 492 707.94	4 578 925.80	46 10 33.5250	19 43 3.6482	155.16	5 114 399.45	4 401 022.58		
E389.1	III	4 164 930.11	1 492 712.37	4 578 917.38	46 10 33.1136	19 43 3.7083	155.68	5 114 386.73	4 401 023.66		
E390	I	4 164 997.83	1 492 713.01	4 578 855.80	46 10 30.2379	19 43 2.6714	155.55	5 114 298.33	4 401 000.00		
E390.1	II	4 165 048.60	1 492 778.99	4 578 788.25	46 10 27.0862	19 43 4.7684	155.32	5 114 200.33	4 401 043.39		
E391	I	4 165 054.14	1 492 781.48	4 578 782.92	46 10 26.8251	19 43 4.7907	155.66	5 114 192.27	4 401 043.74		
E392	I	4 165 132.82	1 492 770.67	4 578 715.14	46 10 23.6597	19 43 3.0786	155.54	5 114 095.17	4 401 005.45		
E393	I	4 165 246.80	1 492 845.71	4 578 587.21	46 10 17.6921	19 43 4.5791	155.08	5 113 910.46	4 401 034.65		
E394	I	4 165 268.15	1 492 996.50	4 578 519.61	46 10 14.5179	19 43 10.8604	155.45	5 113 810.32	4 401 167.76		
E394.1	II	4 165 283.91	1 493 118.13	4 578 465.05	46 10 11.9885	19 43 15.9497	154.79	5 113 730.50	4 401 275.62		
E395	I	4 165 296.86	1 493 181.06	4 578 433.41	46 10 10.4980	19 43 18.5073	155.12	5 113 683.61	4 401 329.73		
E396	I	4 165 244.35	1 493 401.74	4 578 408.54	46 10 9.3551	19 43 29.0170	154.52	5 113 644.72	4 401 554.52		
E397	I	4 165 283.35	1 493 530.47	4 578 331.53	46 10 5.7549	19 43 34.0520	154.48	5 113 531.87	4 401 660.70		
E398	I	4 165 271.45	1 493 603.27	4 578 318.86	46 10 5.1588	19 43 37.4336	154.60	5 113 512.31	4 401 732.92	3	2010
E399	I	4 165 221.80	1 493 693.03	4 578 335.75	46 10 5.9214	19 43 42.1534	155.40	5 113 534.22	4 401 834.51		
E400	I	4 165 129.86	1 493 817.83	4 578 377.18	46 10 7.8881	19 43 49.0761	154.53	5 113 592.55	4 401 983.92		
E401	I	4 165 049.79	1 493 879.93	4 578 429.36	46 10 10.3294	19 43 53.0609	154.50	5 113 666.53	4 402 070.58		

Határjel határpont		Geocentrikus koordináták (ETRS89) Геоцентричне координате (ETRS89)			Földrajzi koordináták (ETRS89) Географске координате (ETRS89)			UTM koordináták UTM Координате		Megjegyzés НАПОМЕНА			
Гранична ознака гранична тачка		X	Y	Z	Szélesség Ширина		Hosszúság Дужина		Ellipszoid feletti magasság Висина изнад елипсоида	Y	X	Index / Индекс	Változás éve Година промене
Száma Број	Típusa Тип				°	'	°	'					
E402	I	4 164 970.83	1 493 957.89	4 578 475.11	46 10	12.4774	19 43	57.7242	154.25	5 113 731.23	4 402 171.63		
E403	I	4 164 958.86	1 494 064.87	4 578 450.75	46 10	11.3501	19 44	2.6067	153.89	5 113 694.77	4 402 275.77		
E404	I	4 165 015.33	1 494 328.48	4 578 314.85	46 10	4.9807	19 44	13.2843	154.32	5 113 494.54	4 402 501.60		
E405	I	4 165 065.83	1 494 567.31	4 578 191.13	46 9	59.2108	19 44	22.9679	153.85	5 113 313.16	4 402 706.43		
E405.1	III	4 165 087.21	1 494 667.85	4 578 139.91	46 9	56.7985	19 44	27.0421	154.35	5 113 237.32	4 402 792.61	3	2010
E406	I	4 165 091.92	1 494 685.08	4 578 129.34	46 9	56.3218	19 44	27.7237	153.83	5 113 222.38	4 402 807.00		
E407	I	4 165 188.78	1 494 820.27	4 577 997.75	46 9	50.1737	19 44	32.1298	153.68	5 113 031.13	4 402 898.48		
E408	I	4 165 320.40	1 494 997.18	4 577 821.68	46 9	41.9341	19 44	37.8187	153.87	5 112 774.89	4 403 016.46		
E409	I	4 165 397.16	1 495 104.41	4 577 717.23	46 9	37.0570	19 44	41.3136	153.67	5 112 623.18	4 403 089.03		
E410	I	4 165 489.43	1 495 276.07	4 577 578.16	46 9	30.5539	19 44	47.3912	153.68	5 112 420.41	4 403 216.20		
E411	I	4 165 590.42	1 495 468.85	4 577 424.29	46 9	23.3603	19 44	54.2567	153.66	5 112 196.07	4 403 359.95		
E411.1	II	4 165 614.88	1 495 577.63	4 577 368.08	46 9	20.7030	19 44	58.6432	154.52	5 112 112.58	4 403 452.74		
E412	I	4 165 621.79	1 495 603.40	4 577 353.87	46 9	20.0290	19 44	59.6647	154.81	5 112 091.43	4 403 474.32		
E412.1	II	4 165 688.06	1 495 745.47	4 577 245.59	46 9	15.0217	19 45	4.8525	153.18	5 111 935.13	4 403 583.16	4	2010
E413	I	4 165 772.58	1 495 923.87	4 577 111.59	46 9	8.7491	19 45	11.3456	153.41	5 111 739.35	4 403 719.40		
E414	I	4 165 869.36	1 496 173.22	4 576 943.02	46 9	0.8711	19 45	20.7575	153.33	5 111 493.04	4 403 917.47		
E415	I	4 165 908.96	1 496 309.29	4 576 863.11	46 8	57.1336	19 45	26.1008	153.39	5 111 375.90	4 404 030.28		
E416	I	4 165 976.50	1 496 435.12	4 576 760.34	46 8	52.3497	19 45	30.5553	152.78	5 111 226.75	4 404 123.53		
E417	I	4 165 993.37	1 496 699.77	4 576 658.98	46 8	47.6149	19 45	41.8952	152.67	5 111 076.83	4 404 364.51		
E417.1	II	4 165 978.06	1 496 774.31	4 576 649.32	46 8	47.1461	19 45	45.4047	153.19	5 111 061.18	4 404 439.57		
E418	I	4 165 929.19	1 497 004.18	4 576 617.54	46 8	45.6917	19 45	56.2548	152.26	5 111 012.68	4 404 671.62		
E419	I	4 165 944.48	1 497 210.28	4 576 536.76	46 8	41.9152	19 46	5.0511	152.27	5 110 893.19	4 404 858.52		
E419.1	III	4 165 937.67	1 497 282.74	4 576 518.93	46 8	41.0925	19 46	8.3358	151.96	5 110 866.71	4 404 928.59		
E420	I	4 165 929.27	1 497 306.94	4 576 518.77	46 8	41.0824	19 46	9.5294	152.03	5 110 866.00	4 404 954.19		
E420.1	II	4 165 918.23	1 497 371.09	4 576 507.01	46 8	40.5545	19 46	12.5162	151.39	5 110 848.71	4 405 018.01		
E421	I	4 165 913.96	1 497 412.16	4 576 497.88	46 8	40.1188	19 46	14.3844	151.64	5 110 834.64	4 405 057.88		

Határjel határpont		Geocentrikus koordináták (ETRS89) Геоцентричне координате (ETRS89)			Földrajzi koordináták (ETRS89) Географске координате (ETRS89)			UTM koordináták UTM Координате		Megjegyzés НАПОМЕНА	
Гранична ознака гранична тачка		X	Y	Z	Szélesség Ширина	Hosszúság Дужина	Ellipszoid feletti magasság Висина изнад елипсоида	Y	X	Индекс / Индекс	Változás éve Година промене
Száma Број	Típusa Тип				° ' "	° ' "					
E440	I	4 165 832.54	1 500 303.97	4 575 623.78	46 7 59.4305	19 48 22.4398	146.69	5 109 536.97	4 407 786.15		
E441	I	4 165 872.04	1 500 487.68	4 575 528.05	46 7 54.9608	19 48 29.8679	146.56	5 109 396.62	4 407 943.47		
E441.1	III	4 165 811.14	1 500 786.97	4 575 485.01	46 7 52.9642	19 48 43.9459	146.12	5 109 330.48	4 408 244.63	3	2010
E442	I	4 165 810.00	1 500 818.73	4 575 475.53	46 7 52.5253	19 48 45.3560	146.01	5 109 316.48	4 408 274.68		
E443	I	4 165 830.36	1 500 957.52	4 575 411.62	46 7 49.5452	19 48 51.1168	145.80	5 109 222.66	4 408 396.93		
E444	I	4 165 909.22	1 501 178.32	4 575 267.72	46 7 42.8356	19 48 59.5481	145.35	5 109 012.88	4 408 574.76		
E444.1	III	4 165 914.95	1 501 194.22	4 575 257.59	46 7 42.3565	19 49 0.1541	145.52	5 108 997.90	4 408 587.55	5	2010
E445	I	4 165 934.72	1 501 292.98	4 575 208.49	46 7 40.0385	19 49 4.1696	146.23	5 108 925.08	4 408 672.65		
E446	I	4 165 748.53	1 501 425.04	4 575 335.51	46 7 45.9335	19 49 12.8976	147.43	5 109 104.23	4 408 862.65		
446.1	-	4 165 660.68	1 501 421.44	4 575 284.77	46 7 46.7531	19 49 14.1273	146.93	5 109 129.14	4 408 889.41		
446.2	-	4 165 629.68	1 501 445.21	4 575 305.05	46 7 47.7009	19 49 15.6585	147.13	5 109 157.90	4 408 922.70		
E447	I	4 165 640.96	1 501 507.00	4 575 407.07	46 7 49.2537	19 49 18.1882	148.15	5 109 205.02	4 408 977.70		
447.1	-	4 165 504.87	1 501 552.53	4 575 382.93	46 7 51.3406	19 49 22.3331	148.32	5 109 268.11	4 409 067.59		
E447.2	III	4 165 516.11	1 501 623.63	4 575 484.03	46 7 52.7999	19 49 25.2715	149.65	5 109 312.22	4 409 131.31		
E448	I	4 165 443.92	1 501 693.68	4 575 526.93	46 7 54.7937	19 49 29.4816	149.98	5 109 372.42	4 409 222.56		
448.1	-	4 165 333.92	1 501 715.01	4 575 484.54	46 7 56.0897	19 49 32.1543	149.22	5 109 411.57	4 409 280.50		
448.2	-	4 165 324.08	1 501 723.72	4 575 490.61	46 7 56.3730	19 49 32.6916	149.22	5 109 420.14	4 409 292.16		
448.3	-	4 165 261.63	1 501 783.51	4 575 527.58	46 7 58.1009	19 49 36.2985	149.21	5 109 472.33	4 409 370.34		
E449	I	4 165 285.27	1 501 844.82	4 575 621.07	46 7 59.1946	19 49 38.6114	149.94	5 109 505.35	4 409 420.47		
449.1	-	4 165 164.91	1 501 875.78	4 575 584.95	46 8 0.7822	19 49 41.8702	149.41	5 109 553.32	4 409 491.12		
449.2	-	4 165 156.42	1 501 884.22	4 575 589.88	46 8 1.0126	19 49 42.3742	149.41	5 109 560.27	4 409 502.04		
449.3	-	4 165 010.76	1 502 021.27	4 575 676.88	46 8 5.0791	19 49 50.6820	149.91	5 109 683.15	4 409 682.14		
E450	I	4 165 055.25	1 502 062.67	4 575 759.07	46 8 5.6187	19 49 51.7934	150.70	5 109 699.45	4 409 706.24		
450.1	-	4 164 870.12	1 502 154.68	4 575 760.53	46 8 8.9889	19 49 58.7518	148.40	5 109 801.27	4 409 857.06		
450.2	-	4 164 863.25	1 502 160.83	4 575 764.74	46 8 9.1856	19 49 59.1295	148.40	5 109 807.22	4 409 865.26		
E451	I	4 164 900.70	1 502 207.08	4 575 849.55	46 8 9.8998	19 50 0.5645	149.13	5 109 828.81	4 409 896.37		

Határjel határpont		Geocentrikus koordináták (ETRS89) Геоцентричне координате (ETRS89)			Földrajzi koordináták (ETRS89) Географске координате (ETRS89)			UTM koordináták UTM Координате		Megjegyzés НАПОМЕНА	
		X	Y	Z	Szélesség Ширина	Hosszúság Дужина	Ellipszoid feletti magasság Висина изнад елипсоида	Y	X	Index / Индекс	Változás éve Година промене
Száma Број	Típusa Тип										
E482.4	III	4 159 211.44	1 508 480.68	4 578 916.89	46 10 33.8400	19 56 5.6873	133.47	5 114 161.33	4 417 790.03		
482.5	-	4 159 146.79	1 508 471.72	4 578 865.94	46 10 34.1891	19 56 6.3224	132.52	5 114 171.92	4 417 803.79		
E483	I	4 159 195.27	1 508 494.41	4 578 927.13	46 10 34.3153	19 56 6.5460	133.57	5 114 175.75	4 417 808.63		
483.1	-	4 159 122.32	1 508 529.06	4 578 869.26	46 10 34.3439	19 56 9.2243	132.81	5 114 175.86	4 417 866.07		
483.2	-	4 159 092.65	1 508 611.69	4 578 868.98	46 10 34.3313	19 56 13.3175	132.81	5 114 174.30	4 417 953.82		
483.3	-	4 159 086.03	1 508 629.96	4 578 868.98	46 10 34.3311	19 56 14.2234	132.81	5 114 174.03	4 417 973.25		
483.4	-	4 159 043.16	1 508 750.08	4 578 868.34	46 10 34.3012	19 56 20.1695	132.81	5 114 171.40	4 418 100.72		
E484	I	4 159 094.81	1 508 772.44	4 578 926.65	46 10 34.2963	19 56 20.3282	133.48	5 114 171.21	4 418 104.12		
E484.1	III	4 159 094.25	1 508 783.19	4 578 924.31	46 10 34.1704	19 56 20.8084	133.97	5 114 167.18	4 418 114.37		
484.2	-	4 159 007.83	1 508 861.49	4 578 863.74	46 10 34.0864	19 56 25.6140	133.11	5 114 163.21	4 418 217.37		
E485	I	4 159 020.46	1 508 992.03	4 578 922.15	46 10 34.0784	19 56 31.1342	133.70	5 114 161.39	4 418 335.72		
E485.1	II	4 159 026.61	1 508 994.04	4 578 915.55	46 10 33.7793	19 56 31.1246	133.41	5 114 152.16	4 418 335.39		
485.2	-	4 158 963.13	1 509 007.87	4 578 856.16	46 10 33.7317	19 56 32.7401	132.61	5 114 150.23	4 418 370.01		
485.3	-	4 158 945.93	1 509 061.20	4 578 854.22	46 10 33.6409	19 56 35.3509	132.31	5 114 146.68	4 418 425.95		
E485.4	II	4 158 960.96	1 509 194.03	4 578 908.38	46 10 33.4666	19 56 40.9331	132.74	5 114 139.71	4 418 545.56		
E485.5	III	4 158 940.51	1 509 243.72	4 578 911.14	46 10 33.5818	19 56 43.4359	133.15	5 114 142.56	4 418 599.27	5	2010
E486	I	4 158 940.89	1 509 243.83	4 578 909.80	46 10 33.5425	19 56 43.4344	132.46	5 114 141.34	4 418 599.22		
E486.1	II	4 158 921.44	1 509 301.42	4 578 907.09	46 10 33.4498	19 56 46.2678	131.45	5 114 137.68	4 418 659.93		
486.2	-	4 158 859.14	1 509 314.17	4 578 849.69	46 10 33.4293	19 56 47.8175	130.90	5 114 136.60	4 418 693.15		
486.3	-	4 158 851.03	1 509 336.01	4 578 849.86	46 10 33.4370	19 56 48.9035	130.90	5 114 136.53	4 418 716.44		
486.4	-	4 158 843.54	1 509 357.42	4 578 849.60	46 10 33.4252	19 56 49.9611	130.90	5 114 135.87	4 418 739.11		
486.5	-	4 158 841.58	1 509 363.62	4 578 849.35	46 10 33.4132	19 56 50.2640	130.90	5 114 135.41	4 418 745.60		
486.6	-	4 158 824.29	1 509 414.45	4 578 848.30	46 10 33.3642	19 56 52.7663	131.90	5 114 133.19	4 418 799.23		
486.7	-	4 158 817.19	1 509 430.82	4 578 849.34	46 10 33.4128	19 56 53.5965	132.50	5 114 134.45	4 418 817.05		
E486.8	II	4 158 859.26	1 509 484.86	4 578 906.82	46 10 33.3472	19 56 55.2957	134.12	5 114 131.94	4 418 853.45		
E487	I	4 158 858.28	1 509 484.59	4 578 908.01	46 10 33.3975	19 56 55.2993	134.28	5 114 133.49	4 418 853.55		

Határjel határpont		Geocentrikus koordináták (ETRS89) Геоцентричне координате (ETRS89)			Földrajzi koordináták (ETRS89) Географске координате (ETRS89)			UTM koordináták UTM Координате		Megjegyzés НАПОМЕНА	
		X	Y	Z	Szélesség Ширина	Hosszúság Дужина	Ellipszoid feletti magasság Висина изнад елипсоида	Y	X	Index / Индекс	Változás éve Година промене
Száma Број	Típusa Тип										
491.4	-	4 158 393.12	1 510 643.50	4 578 834.64	46 10 32.7259	19 57 53.4863	125.88	5 114 096.38	4 420 100.84		
E492	I	4 158 434.98	1 510 697.48	4 578 893.29	46 10 32.6913	19 57 55.1850	134.80	5 114 094.83	4 420 137.25	2	2010
492.1	-	4 158 373.86	1 510 696.58	4 578 834.62	46 10 32.7251	19 57 56.1185	132.48	5 114 095.62	4 420 157.28		
E492.2	III	4 158 405.62	1 510 761.26	4 578 894.85	46 10 32.8624	19 57 58.4472	131.90	5 114 099.20	4 420 207.26	5	2010
E492.3	II	4 158 406.37	1 510 762.56	4 578 893.12	46 10 32.7968	19 57 58.4921	131.45	5 114 097.16	4 420 208.20		
492.4	-	4 158 318.73	1 510 832.98	4 578 839.64	46 10 32.9602	19 58 2.9735	130.88	5 114 100.96	4 420 304.35		
492.5	-	4 158 294.04	1 510 894.90	4 578 841.61	46 10 33.0524	19 58 6.0796	130.88	5 114 102.94	4 420 370.98		
E493	I	4 158 327.31	1 510 960.33	4 578 899.84	46 10 33.1054	19 58 8.4168	131.60	5 114 103.92	4 420 421.12		
493.1	-	4 158 253.41	1 510 999.74	4 578 843.90	46 10 33.1596	19 58 11.3203	130.67	5 114 104.79	4 420 483.39		
493.2	-	4 158 246.49	1 511 017.32	4 578 844.38	46 10 33.1821	19 58 12.2009	130.67	5 114 105.24	4 420 502.28		
493.3	-	4 158 197.26	1 511 141.47	4 578 848.09	46 10 33.3555	19 58 18.4249	130.57	5 114 108.86	4 420 635.79		
E493.4	II	4 158 237.36	1 511 186.28	4 578 906.30	46 10 33.4227	19 58 19.7496	131.16	5 114 110.57	4 420 664.22		
E494	I	4 158 232.46	1 511 195.24	4 578 907.59	46 10 33.4875	19 58 20.2202	131.03	5 114 112.43	4 420 674.34		
E494.1	II	4 158 233.12	1 511 204.86	4 578 903.25	46 10 33.2989	19 58 20.6314	130.59	5 114 106.50	4 420 683.08		
E494.2	II	4 158 233.06	1 511 218.31	4 578 899.07	46 10 33.0992	19 58 21.2216	130.72	5 114 100.17	4 420 695.66		
E494.3	II	4 158 230.69	1 511 222.29	4 578 899.92	46 10 33.1386	19 58 21.4335	130.73	5 114 101.33	4 420 700.21		
494.4	-	4 158 158.97	1 511 258.27	4 578 844.34	46 10 33.1801	19 58 24.1525	130.17	5 114 101.86	4 420 758.53		
E494.5	II	4 158 161.52	1 511 402.42	4 578 903.13	46 10 33.2918	19 58 30.4279	130.64	5 114 103.57	4 420 893.12		
494.6	-	4 158 094.40	1 511 425.86	4 578 847.63	46 10 33.3342	19 58 32.5241	129.77	5 114 104.29	4 420 938.08		
E495	I	4 158 144.06	1 511 447.50	4 578 903.95	46 10 33.3336	19 58 32.6811	130.54	5 114 104.24	4 420 941.45		
495.1	-	4 158 056.76	1 511 686.63	4 578 904.42	46 10 33.3527	19 58 44.5491	130.63	5 114 101.55	4 421 195.91	6	2010
E496	I	4 158 021.74	1 511 784.46	4 578 905.26	46 10 33.3594	19 58 49.3933	131.59	5 114 100.42	4 421 299.78		
496.1	-	4 157 955.70	1 511 806.44	4 578 847.93	46 10 33.3483	19 58 51.4087	129.06	5 114 099.52	4 421 342.98		
E496.2	II	4 157 956.83	1 511 958.40	4 578 904.03	46 10 33.3683	19 58 58.0488	129.63	5 114 098.31	4 421 485.36		
E496.A	I	4 157 936.66	1 512 014.79	4 578 904.73	46 10 33.3768	19 59 0.8407	130.35	5 114 097.81	4 421 545.22		
E496.3	csap	4 157 933.99	1 512 021.84	4 578 904.70	46 10 33.3782	19 59 1.1921	130.26	5 114 097.76	4 421 552.76		

F

HATÁRSZAKASZ

ГРАНИЧНИ ОДСЕК

F

Handwritten mark

Handwritten mark

Гранични одсек F

Határjel határpont		A közvetett határjel és a vonalkozó határpont közötti távolság (m) Дужина од граничне ознаке за индиректно обележавање до одговарајуће преломне тачке граничне линије	Az államhatár leírása a következő határjelig illetve határpontig Опис државне границе до следеће граничне ознаке - граничне тачке	A vonatkozó térképlap száma Број одговарајућег листа Плана границе	Az államhatár leírt szakaszának hossza (m) Дужина описаног дела државне границе
Гранична ознака гранична тачка					
Сzáma	Típusa				
Број	Тип				
F1SRJ	I	4.94	A határvonal az F1 számú határponttól az F2 számú határpontig egyenes vonalban halad, keleti irányban, megközelítően a Gyálai-Holt-Tisza közepéig. Од граничне тачке F1 гранична линија се протеже према истоку као права линија, до граничне тачке број F2, приближно до средине корита Старе Тисе.	F-1	41.57
1	-				-
2	-		A határvonal az F2 számú határponttól az F35 számú határpontig tört vonalban halad a Gyálai-Holt-Tisza közelítő középvonalában. Од граничне тачке број F2 до граничне тачке број F35 гранична линија се протеже као изломљена линија приближно средином корита Старе Тисе.	F-1	183.19
F2MK	I	55.06			76.08
F3MK	I	62.07			99.77
F3SRJ	I	50.90			157.42
3.1	-	-			162.82
F4MK	I	67.56			166.70
F4SRJ	I	55.42			161.46
F5MK	I	66.01			
F5SRJ	I	53.80			
F6MK	I	67.56			
F6SRJ	I	58.70			
F7MK	I	75.85			

Гранични одсек F

страна

Határjel határpont		A közvetett határjel és a vonatkozó határpont közötti távolság (m) Дужина од граничне ознаке за индиректно обележавање до одговарајуће преломне тачке граничне линије	Az államhatár leírása a következő határjelig illetve határpontig Опис државне границе до следеће граничне ознаке - граничне тачке	A vonatkozó térképlap száma Број одговарајућег листа Плана границе	Az államhatár leírt szakaszának hossza (m) Дужина описаног дела државне границе
Гранична ознака	гранична тачка				
Сzáma	Típusa				
Број	Тип				
F32MK	I	69.18	A határvonal az F2 számú határponttól az F35 számú határpontig tört vonalban halad a Gyálai-Holt-Tisza közelítő középvonalában. Од граничне тачке број F2 до граничне тачке број F35 гранична линија се протеже као изломљена линија приближно средином корита Старе Тисе.	F-3	314.41
F32SRJ	I	48.83			
F33MK	I	53.50			
F33SRJ	I	95.06			
F34MK	I	93.03			
F34SRJ	I	71.00			
F35MK	I	104.42	A határvonal enyhe töréssel kilép a Gyálai-Holt-Tisza medréből az F35 számú határjel között, és tört vonalban halad tovább mocsaras, nádassal benőtt területen a Tisza folyó töltésén lévő F37 számú határjelig. Гранична линија благим преломом излази из корита Старе Тисе између граничне тачке F35 и граничне ознаке F36 и даље се протеже као изломљена линија мочварним земљиштем обрастим трском све до граничне ознаке F37, која се налази на насипу реке Тисе.	F-3	94.22
35	-	-			
F35SRJ	-	60.17			
F36	I	-			
F37	I	-			
					132.33
					80.43

Határjel határpont		Geocentrikus koordináták (ETRS89) Геоцентричне координате (ETRS89)			Földrajzi koordináták (ETRS89) Географске координате (ETRS89)			UTM koordináták UTM Координате		Megjegyzés НАПОМЕНА	
Гранична ознака гранична тачка		X	Y	Z	Ширинa Ширина	Дужина Дужина	Елипсоид feletti magasság Висина изнад елипсоида	Y	X	Индекс Index / Индекс	Валтозас éve Година промене
Száma Број	Típusa Тип										
A határvonal határjelei és jelöletlen határpontjai Граничне ознаке на граничној линији и необележене преломне тачке граничне линије											
1	-	4 157 056.90	1 514 888.26	4 578 646.74	46 10 23.9401	20 1 20.7500	122.21	5 113 768.89	4 424 541.37	3	2010
2	-	4 157 043.44	1 514 927.60	4 578 645.95	46 10 23.9034	20 1 22.6878	118.11	5 113 767.25	4 424 582.91		
3	-	4 157 159.73	1 514 992.10	4 578 519.88	46 10 18.0067	20 1 23.6566	118.11	5 113 585.00	4 424 601.44		
3.1	-	4 157 206.12	1 515 022.80	4 578 467.94	46 10 15.5780	20 1 24.2607	118.11	5 113 509.88	4 424 613.47		
4	-	4 157 264.06	1 515 068.41	4 578 400.69	46 10 12.4328	20 1 25.3338	118.11	5 113 412.53	4 424 635.29		
5	-	4 157 349.87	1 515 149.64	4 578 296.60	46 10 7.5646	20 1 27.5218	118.12	5 113 261.70	4 424 680.36		
6	-	4 157 437.76	1 515 234.98	4 578 189.27	46 10 2.5454	20 1 29.8565	118.12	5 113 106.17	4 424 728.52		
7	-	4 157 534.36	1 515 311.56	4 578 076.96	46 9 57.2933	20 1 31.6683	118.12	5 112 943.60	4 424 765.39		
8	-	4 157 629.18	1 515 383.48	4 577 967.77	46 9 52.1874	20 1 33.3045	118.12	5 112 785.58	4 424 798.54		
9	-	4 157 733.09	1 515 452.07	4 577 851.49	46 9 46.7497	20 1 34.6495	118.12	5 112 617.40	4 424 825.33		
10	-	4 157 831.82	1 515 515.88	4 577 741.43	46 9 41.6033	20 1 35.8681	118.12	5 112 458.24	4 424 849.51		
11	-	4 157 932.91	1 515 582.56	4 577 628.30	46 9 36.3136	20 1 37.1745	118.12	5 112 294.64	4 424 875.53		
12	-	4 158 030.16	1 515 663.63	4 577 513.89	46 9 30.9640	20 1 39.1721	118.12	5 112 129.00	4 424 916.35		
12.1	-	4 158 077.86	1 515 697.46	4 577 459.72	46 9 28.4313	20 1 39.8920	118.12	5 112 050.64	4 424 930.83		
13	-	4 158 129.35	1 515 735.58	4 577 400.73	46 9 25.6727	20 1 40.7393	118.12	5 111 965.28	4 424 947.97		
13.1	-	4 158 185.27	1 515 777.28	4 577 336.55	46 9 22.6722	20 1 41.6728	118.12	5 111 872.43	4 424 966.85		
14	-	4 158 225.47	1 515 807.12	4 577 290.46	46 9 20.5172	20 1 42.3378	118.12	5 111 805.75	4 424 980.30		
14.1	-	4 158 248.75	1 515 823.93	4 577 263.93	46 9 19.2766	20 1 42.7019	118.12	5 111 767.36	4 424 987.64		
14.2	-	4 158 324.55	1 515 879.49	4 577 177.25	46 9 15.2241	20 1 43.9249	118.12	5 111 641.97	4 425 012.35		
15	-	4 158 336.30	1 515 890.94	4 577 162.88	46 9 14.5523	20 1 44.2389	118.12	5 111 621.15	4 425 018.83		
15.1	-	4 158 389.93	1 515 943.30	4 577 097.26	46 9 11.4843	20 1 45.6754	118.12	5 111 526.08	4 425 048.48		
16	-	4 158 428.63	1 515 976.98	4 577 051.26	46 9 9.3336	20 1 46.5323	118.12	5 111 459.48	4 425 066.05		
17	-	4 158 516.57	1 516 041.23	4 576 950.75	46 9 4.6347	20 1 47.9414	118.12	5 111 314.08	4 425 094.51		
18	-	4 158 603.55	1 516 125.88	4 576 844.39	46 8 59.6625	20 1 50.2595	118.12	5 111 160.02	4 425 142.36		

Határjel határpont		Geocentrikus koordináták (ETRS89) Геоцентричне координате (ETRS89)			Földrajzi koordináták (ETRS89) Географске координате (ETRS89)			UTM koordináták UTM Координате		Megjegyzés НАПОМЕНА	
Гранична ознака гранична тачка		X	Y	Z	Szélesség Ширина	Hosszúság Дужина	Ellipszoid feletti magasság Висина изнад елипсоида	Y	X	Index / Индекс	Változás éve Година промене
Száma Број	Típusa Тип										
19	-	4 158 688.43	1 516 217.52	4 576 737.63	46 8 54.6715	20 1 52.9163	118.12	5 111 005.28	4 425 197.47		
20	-	4 158 725.64	1 516 270.37	4 576 686.66	46 8 52.2886	20 1 54.6363	118.12	5 110 931.29	4 425 233.47		
20.1	-	4 158 753.72	1 516 323.11	4 576 643.96	46 8 50.2923	20 1 56.4972	118.12	5 110 869.19	4 425 272.64		
21	-	4 158 783.23	1 516 388.71	4 576 595.73	46 8 48.0380	20 1 58.8977	118.12	5 110 798.98	4 425 323.29		
22	-	4 158 806.55	1 516 466.00	4 576 549.24	46 8 45.8646	20 2 1.9088	118.12	5 110 731.12	4 425 387.06		
23	-	4 158 821.82	1 516 543.23	4 576 510.04	46 8 44.0319	20 2 5.0460	118.12	5 110 673.74	4 425 453.68		
24	-	4 158 828.01	1 516 626.06	4 576 477.19	46 8 42.4963	20 2 8.5732	118.12	5 110 625.42	4 425 528.77		
25	-	4 158 831.17	1 516 711.09	4 576 446.34	46 8 41.0544	20 2 12.2452	118.12	5 110 579.97	4 425 607.00		
26	-	4 158 819.21	1 516 807.36	4 576 425.44	46 8 40.0774	20 2 16.6498	118.12	5 110 548.67	4 425 701.13		
27	-	4 158 782.19	1 516 929.43	4 576 418.67	46 8 39.7609	20 2 22.5848	118.12	5 110 537.36	4 425 828.33		
28	-	4 158 719.29	1 517 080.45	4 576 425.71	46 8 40.0903	20 2 30.1994	118.11	5 110 545.55	4 425 991.81		
29	-	4 158 648.35	1 517 230.69	4 576 440.27	46 8 40.7710	20 2 37.9088	118.11	5 110 564.57	4 426 157.45		
30	-	4 158 576.20	1 517 359.55	4 576 462.95	46 8 41.8315	20 2 44.7019	118.11	5 110 595.55	4 426 303.57		
31	-	4 158 423.42	1 517 567.27	4 576 532.42	46 8 45.0791	20 2 56.2341	118.10	5 110 692.81	4 426 552.17		
32	-	4 158 301.07	1 517 721.11	4 576 592.18	46 8 47.8726	20 3 4.9226	118.10	5 110 776.80	4 426 739.59		
33	-	4 158 111.29	1 517 953.34	4 576 686.94	46 8 52.3025	20 3 18.1200	118.09	5 110 910.15	4 427 024.32	3	2010
34	-	4 158 049.31	1 518 101.30	4 576 694.12	46 8 52.6383	20 3 25.5872	118.09	5 110 918.61	4 427 184.63	3	2010
35	-	4 158 027.57	1 518 171.11	4 576 690.73	46 8 52.4801	20 3 28.9901	118.09	5 110 912.86	4 427 257.57	3	2010
F36	I	4 158 054.36	1 518 278.70	4 576 724.97	46 8 51.7986	20 3 33.2712	120.07	5 110 890.74	4 427 349.16		
F37	I	4 158 054.57	1 518 407.84	4 576 694.55	46 8 50.0769	20 3 38.9204	128.96	5 110 836.17	4 427 469.71		
F38	I	4 158 055.92	1 518 480.36	4 576 658.92	46 8 48.6671	20 3 42.0730	121.39	5 110 791.86	4 427 536.83		
F39	I	4 158 093.73	1 518 570.60	4 576 596.04	46 8 45.7035	20 3 45.4182	122.09	5 110 699.55	4 427 607.51		
F40	I	4 158 143.76	1 518 619.14	4 576 537.63	46 8 42.9066	20 3 46.7429	124.07	5 110 612.89	4 427 634.91		
40.1	-	4 158 108.81	1 518 613.45	4 576 471.64	46 8 42.2383	20 3 47.0527	118.99	5 110 592.18	4 427 641.31		
41	-	4 158 196.63	1 518 700.18	4 576 363.79	46 8 37.1967	20 3 49.4446	118.99	5 110 435.98	4 427 690.79		
42	-	4 158 111.96	1 518 711.10	4 576 436.61	46 8 40.6005	20 3 51.2763	118.98	5 110 540.57	4 427 731.32		

Mrd

CP

Határjel határpont		Geocentrikus koordináták (ETRS89) Геоцентричне координате (ETRS89)			Földrajzi koordináták (ETRS89) Географске координате (ETRS89)			UTM koordináták UTM Координате		Megjegyzés НАПОМЕНА	
Гранична ознака гранична тачка		X	Y	Z	Szélesség Ширина	Hosszúság Дужина	Ellipszoid feletti magasság Висина изнад елипсоида	Y	X	Index / Индекс	Változás éve Година промене
Száma Број	Típusa Тип										
F113	I	4 156 056.00	1 524 476.45	4 576 488.64	46 8 40.5774	20 8 36.4698	125.23	5 110 470.85	4 433 849.50	3	2010
F114	I	4 155 954.59	1 524 703.08	4 576 504.79	46 8 41.3406	20 8 48.0107	124.99	5 110 491.74	4 434 097.34	3	2010
F115	I	4 155 820.44	1 524 862.20	4 576 572.80	46 8 44.5278	20 8 57.1244	124.75	5 110 588.01	4 434 293.91		
F116	I	4 155 670.10	1 525 037.50	4 576 650.51	46 8 48.1572	20 9 7.2055	124.84	5 110 697.71	4 434 511.37	3	2010
F117	I	4 155 512.73	1 525 224.03	4 576 731.17	46 8 51.9163	20 9 17.8916	125.18	5 110 811.29	4 434 741.84		
F118	I	4 155 360.23	1 525 405.77	4 576 807.80	46 8 55.5167	20 9 28.2904	124.64	5 110 920.04	4 434 966.09		
F119	I	4 155 204.32	1 525 589.79	4 576 887.52	46 8 59.2426	20 9 38.8438	124.67	5 111 032.64	4 435 193.69		
F120	I	4 155 048.28	1 525 772.61	4 576 967.49	46 9 2.9860	20 9 49.3470	124.53	5 111 145.80	4 435 420.21		
F121	I	4 154 905.55	1 525 943.03	4 577 040.09	46 9 6.3722	20 9 59.0948	124.77	5 111 248.12	4 435 630.40		
F122	I	4 154 755.23	1 526 120.03	4 577 116.95	46 9 9.9668	20 10 9.2525	124.72	5 111 356.78	4 435 849.44		
F123	I	4 154 597.93	1 526 275.87	4 577 207.06	46 9 14.1821	20 10 18.5973	124.65	5 111 484.78	4 436 051.24		
F124	I	4 154 441.03	1 526 428.58	4 577 298.21	46 9 18.4370	20 10 27.7989	124.85	5 111 614.05	4 436 249.97		
F125	I	4 154 285.62	1 526 581.81	4 577 387.29	46 9 22.6085	20 10 36.9996	124.66	5 111 740.75	4 436 448.64		
F126	I	4 154 127.35	1 526 735.19	4 577 479.53	46 9 26.9120	20 10 46.2535	124.93	5 111 871.52	4 436 648.50		
F127	I	4 153 954.19	1 526 801.40	4 577 612.14	46 9 33.1498	20 10 51.9340	123.82	5 112 062.78	4 436 772.32		
F128	I	4 153 871.42	1 526 831.31	4 577 677.88	46 9 36.1983	20 10 54.5734	124.57	5 112 156.29	4 436 829.89		
F129	I	4 153 889.63	1 526 905.19	4 577 638.10	46 9 34.3114	20 10 57.5123	125.37	5 112 097.40	4 436 892.32		
F130	I	4 153 929.62	1 527 102.13	4 577 535.49	46 9 29.5453	20 11 5.4840	124.43	5 111 948.55	4 437 061.78		
F131	I	4 153 984.61	1 527 371.89	4 577 395.52	46 9 23.0253	20 11 16.3998	123.71	5 111 744.92	4 437 293.84		
F132	I	4 154 039.71	1 527 636.86	4 577 257.99	46 9 16.5959	20 11 27.1034	123.69	5 111 544.14	4 437 521.39		
F133	I	4 154 092.01	1 527 876.03	4 577 132.57	46 9 10.7074	20 11 36.7227	124.42	5 111 360.30	4 437 725.87		
F134	I	4 154 163.88	1 528 200.08	4 576 960.64	46 9 2.6614	20 11 49.7389	124.66	5 111 109.14	4 438 002.55		
F135	I	4 154 223.24	1 528 465.78	4 576 817.68	46 8 56.0103	20 12 0.4039	123.71	5 110 901.56	4 438 229.26		
F136	I	4 154 285.52	1 528 738.29	4 576 671.67	46 8 49.1713	20 12 11.3186	124.11	5 110 688.13	4 438 461.27		
F137	I	4 154 310.89	1 528 834.45	4 576 615.74	46 8 46.5847	20 12 15.1154	123.27	5 110 607.48	4 438 541.92		
F138	I	4 154 331.47	1 528 928.15	4 576 567.15	46 8 44.2874	20 12 18.8817	124.04	5 110 535.77	4 438 622.01		

Ez a „Kiegészítés és módosítás az államhatár leírásához, térképeihez és koordináta-jegyzékéhez 2011” című okmány négy eredeti példányban készült. Mindkét Fél két-két példánnyal rendelkezik.

Kelt Belgrádban, 2011. október 07-én.

Документ "Допуне и измене описа, планова и списка координата државне границе 2011" израђен је у четири оригинална примерка. Обе стране располажу са по два примерка.

Београд, 07. октобар 2011. године

A Vegyesbizottság magyar küldöttségének
elnöke

Председник делегације Републике
Мађарске у Мешовитој комисији



Председник делегације Републике Србије
у Мешовитој комисији

A Vegyesbizottság szerb küldöttségének
elnöke

